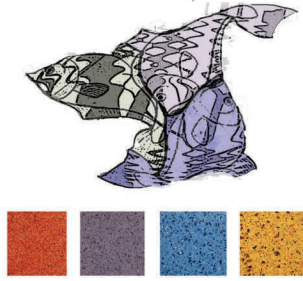
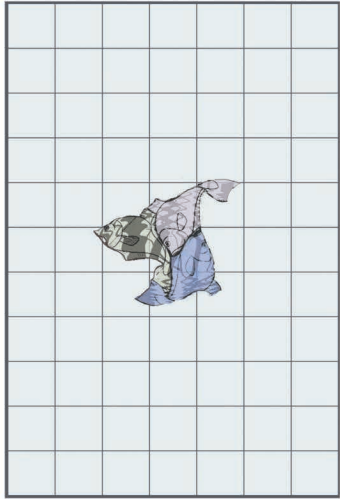
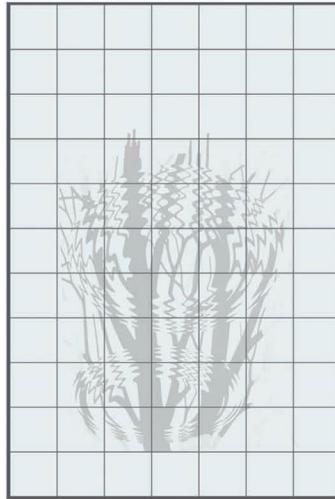


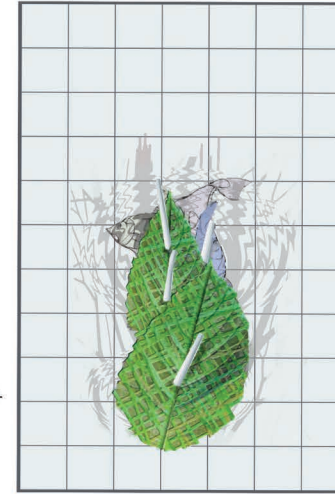
Lauben und Straßentattoos



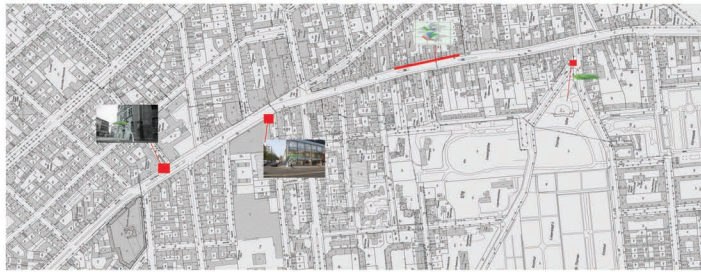
Mosaikplaster aus Icestone
Hergestellt aus 70 % recyceltem
Glas und weißem Portlandzement



Im Trockenen wirkt er wie ein ganz normaler Boden. Doch unter Einfluss von Regen und Feuchtigkeit werden die verborgenen Botschaften und Muster erkennbar. Denn Blumenbeton wurde mit einer besonderen Beschichtung versehen und reagiert auf Wasser. In Fußgängerzonen und auf öffentlichen Plätzen wird mit dem intelligenten Gesteinwerkstoff eine neue Zeichensprache urbaner Qualität möglich.



Lauben:
Material : Laubendach: aus „geflochtenen“
Kupferbändern
Stämme: V2a Edelsstahl 4301



Gesamtplan

Ähnlich wie sich im Winde wiegende Grashalme stehen die „Lauben“-Skulpturen an verschiedenen Stellen auf der Karl-Marx-Straße.

Einzelne oder mehrere Stahlhalme mit einem im oberen Bereich schwebenden Blätterdach prägen das Straßenbild. Leicht sich im Wind bewegend, zeichnet das fallende Tages- oder Kunstlicht durch die weitmaschigen -aus Kupferbändern geflochtenen Blätter- Linien und Strukturen auf den Boden. Hier trifft dieses Schatten-Spiel auf die nächste Ebene, die Straßentattoos, und die nur bei Regen sichtbaren „Wasserbilder“. So entsteht ein dauerndes Wechselspiel zwischen Wind, Sonne und Regen. Immer neue Bilder entwickeln sich um das in Mosaik ausgebildete Hauptthema - Fisch, Schmetterling oder Vogel.

Aktionspunkte sind

1. Karl-Marx-Straße /Ecke Rollbergstraße

Fischtattoo + Skulptur

Fischmosaik: (Material: icesstone) 120 x 130 cm ;Wasserbild ca. 170x 240 cm Laubenskulptur : Chromnickelstahl/Kupfer.

Stämme - Durchmesser 18/10 cm; Höhe ca. 500 cm (4x) Blätter: ca. 100 x 175 cm (2x)

2. Karl-Marx-Straße /Ecke Schönstedtstraße

Schmetterlingstattoo + Skulptur

Schmetterlingsmosaik: (Material: icesstone) 40 x 80 und 30 x 60 cm; Wasserbild ca. 160x 230 cm

Laubenskulptur : Chromnickelstahl/Kupfer. Stamm Durchmesser 18/10 cm; Höhe ca. 450 cm (1x) Blatt: ca. 100 x 170 cm (1x)

3. Karl-Marx-Straße /Ecke Thomastraße

Skulptur

Laubenskulptur : Chromnickelstahl/Kupfer. Stamm Durchmesser 18/10 cm; Höhe ca. 450 cm (1x) Blatt: ca. 90 x 160 cm (1x)

Hier ist eine solitäre Skulptur gedacht, ohne Wasserbild und Mosaik.

Da es hier eine etwas ruhigere Ecke ist, wäre es denkbar, dass Kinder- angeregt durch die anderen Straßen- immer neue Tattoos mit Kreide auf den Gehweg malen.

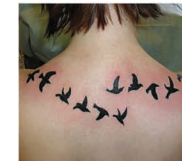
4. Karl-Marx-Straße Höhe Saalbau

Vogeltattoos Sequenz von Vogel und Wasserbilder

Vogelmosaik: (Material: icesstone) ab ca. 35 x 35 bis 70 x 70 cm
Wasserbilder (unterschiedlich groß)



Solid Poetry
Straßentattoos



Vögel



Schmetterling

